

2026年春季労使交渉状況 中間報告

本調査に関する問合せ先
愛知県経営者協会（内線 550）
 会員サービス部 坂口
 名古屋市中区栄 2-10-19 会議所ビル7階
 TEL 052-221-1931 /（直通）090-3662-3053
 E-mail sakaguchi@aikeikyo.com

愛知県経営者協会では、1964年から毎年、会員企業を対象に春季労使交渉における賃上げ状況を調査している。調査結果は下記のとおりである。

【調査要領】

○調査・集計対象 本会会員企業のうち、210社を対象に、4月10日までに回答のあった85社を集計した。
 （集計は単純平均）

【調査結果のポイント】

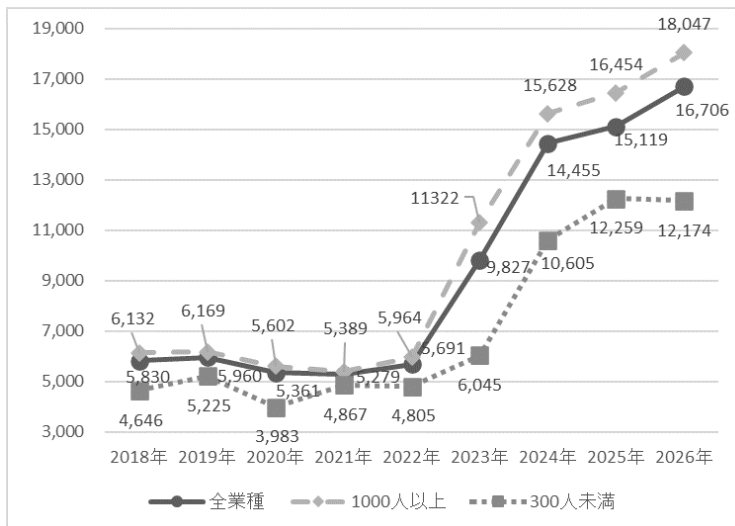
	全体	300人未満
妥結平均	16,706円（アップ率+5.29%）※1	12,174円（アップ率+4.07%）※3
前年対比	+76円（▲0.11%）※2	▲1,175円（▲0.61%）※4

全体の妥結金額は前年を上回り過去最高額※5となるも規模間格差広がる

※1 金額不明を除く77社平均 ※2 前年比較可能な70社平均。前年と比べ基準内賃金が上がったため前年対比で金額はプラスだがアップ率はマイナスとなっている ※3 回答のあった14社のうち金額不明を除く13社平均 ※4 前年比較可能な11社平均
 ※5 記録が確認できる1985年以降の比較

■集計結果の主なポイント

規模別 妥結金額の推移（4月中旬時点）[単位：円]



● 金額が判明している77社の妥結金額は16,706円（アップ率5.29%）と過去最高額。規模別では、1,000人以上で18,047円（アップ率5.48%）、300人未満で12,174円（アップ率4.07%）となり、両者の差は前年より拡大し5,873円だった。

● 個別企業における妥結金額をみると、前年に引き続き18,000～19,999円で妥結した企業が最も多く18社だった（前年17社）。

● ベースアップ（以下、ベア）は、未回答を除いて回答のあった66社のうち64社で実施。その平均額は11,965円（アップ率3.82%）で金額不明を除く58社中45社が10,000円以上のベアで妥結している。

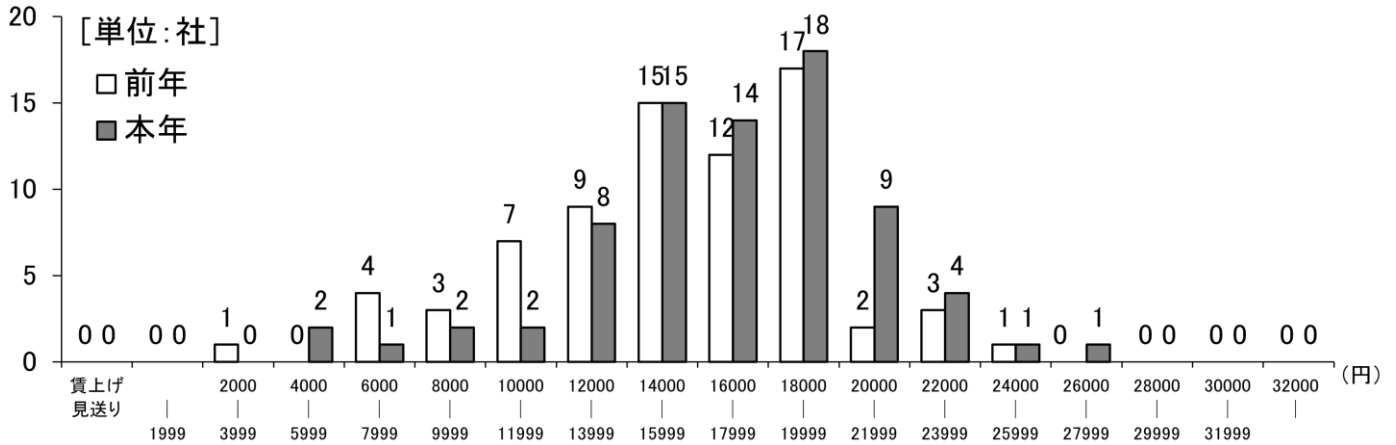
2026年の春季労使交渉状況調査 最終報は6月中旬を予定しております。

県内企業の妥結状況〔本会調査／業種規模別〕

		妥結企業 (社)	基準内賃金 (円)	年齢(歳) 勤続(年)	妥結金額(円) (アップ率)(%)	前年妥結比 上段:金額(円) 下段:ポイント	前年妥結金額 (円) (アップ率) (%)
全体		85	315,574	39.2 15.4	16,706 (5.29)	76 (▲0.11)	16,630 (5.40)
業種別	製造業	66	320,750	39.5 15.8	16,852 (5.25)	▲83 (▲0.15)	16,935 (5.40)
	非製造業	19	295,557	38.0 14.1	16,149 (5.46)	639 (0.09)	15,510 (5.37)
規模別	300人未満	14	299,141	41.9 16.7	12,174 (4.07)	▲1,175 (▲0.61)	13,349 (4.68)
	300~999人	19	293,954	37.3 13.6	16,630 (5.66)	1,092 (0.21)	15,538 (5.45)
	1,000人以上	52	329,210	39.2 15.8	18,047 (5.48)	172 (▲0.06)	17,875 (5.54)

(注)金額は妥結額が判明している77社平均、前年の数字は、前年と比較可能な70社平均

賃上げ額〔本会調査／全業種〕



(注)妥結額が判明している77社の集計

賃上げの状況〔2026年／本会調査〕

		社数	割合	前年	
定昇とベアの 区別がある	定昇+ベースアップ実施	64社	(75.3%)	71社	(84.5%)
	定昇のみ実施	2社	(2.4%)	0社	(0.0%)
	定昇一部実施	0社	(0.0%)	0社	(0.0%)
	賃金の改定を実施しない(賃金凍結)	0社	(0.0%)	0社	(0.0%)
定昇とベアの 区別がない	賃金を上げる改定を実施	10社	(11.8%)	6社	(7.1%)
	賃金の改定を実施しない(賃金凍結)	0社	(0.0%)	0社	(0.0%)
未回答		9社	(10.6%)	7社	(8.3%)
妥結企業		85社	(100.0%)	84社	(100.0%)

定昇とベアを実施した企業における賃金引上げの状況(2026年)

	本年	前年同時期
基準内賃金	312,819円	302,836円
定昇+ベースアップ	16,939円 (5.41%)	14,883円 (4.91%)
〔うちベースアップ〕	[11,965円] (3.82%)	[10,225円] (3.38%)

(注)ベア実施と回答した64社のうち、金額不明の6社を除く58社の平均。()は基準内賃金に対する割合。