

経営改善実践事例

企業事例

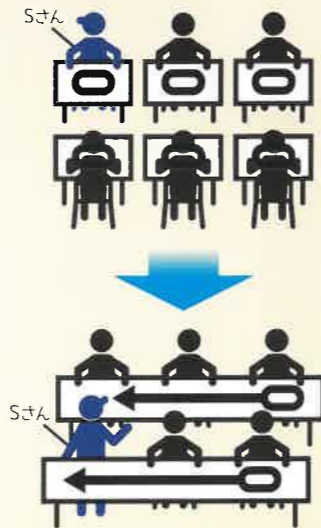
配置の見直しで作業能率が従前の2倍に

リサイクル業 K社

右上肢機能全廃の障害のあるSさんは、上肢に障害があると作業に影響が出やすいというイメージから、電子基板の解体作業という単純な作業を任されていました。そのため前職の職務経験を通じて培われた管理能力やリーダーシップを発揮する機会には恵まれていませんでした。

そこで、Sさんが本来持っていた管理能力やリーダーシップを生かせるよう、チーム内の工程表を見直して流れ作業のラインを設定しました。解体作業は他のメンバーに担当させ、Sさんをラインの最後に配置し、解体部品の分類とチェックを行う選別検査の担当にして、全体の流れを総括する役割を任せました。

流れ作業のラインを設定したことで、従来より多種にわたる素材の種類分け、選別ができるようになりました。また、Sさんの的確なアドバイスによりチーム全体の作業能率が従前の2倍程度まで向上し、更には質の高い作業を協同で遂行していることの自覚にも繋がりました。



施設事例

利用者のやる気をひきだす仕組みづくり

社会福祉法人 O館

利用者の増加、多様化が進み、職員は日々の仕事と支援で精一杯…。気が付けば職員が利用者を叱るばかりの職場になっており、利用者のモチベーションは下がる一方でした。

そこで1日の作業をカード化して、利用者自ら業務管理ができるようにした支援ツール「タスカルカード」を導入。イラストを使い作業を可視化したことで、次に何をすればいいかが利用者自身が理解できるようになりました。

絶対評価を前提として、その日の仕事ぶりが良ければ、職員がカードの隣に花をつけてくれます。花の獲得数に応じてちょっとしたご褒美も。

利用者のモチベーションは目に見えて向上しました。「わかる」→「できる」→「ほめられる」という良いサイクルの確立に成功しました。

花をもらうことだけでなく、自分の仕事が明確で作業完了を一つ一つ確認できるところが達成感に繋がっています。



名古屋市
障害者就労支援窓口

WEL JOB NAGOYA
ウェルジョブなごや

WEB <https://www.weljob-nagoya.jp/>
TEL 052-433-2328
FAX 052-433-2538
受付時間 9:00~17:00 (月~金)
※祝日、年末年始は除く

名古屋市中村区名駅南一丁目20番12号ヨンゴビル4階



企業の経営者様、障害者施設の管理者様へ!

企業や施設の皆様の
悩みにお応えします!

名古屋市障害者就労支援窓口

WEL JOB NAGOYA

ウェルジョブなごや



ウェルジョブなごやは、名古屋市内の企業と障害者施設※を対象に、障害者雇用や工賃・賃金向上についての相談支援を行う窓口です。専門のアドバイザーが無料で相談に応じ、助言・提案を行います。まずはお気軽にお電話ください。

※障害福祉サービス事業所のうち、利用者に対して工賃・賃金を支払っている事業所の方が対象となります。

こんなとき、ご相談ください!

- 障害者雇用は何から始めたらいいの?
- 社内の理解が進まない…
- 長く働いてもらうにはどうしたらいい?

企業



ウェルジョブなごやの企業支援メニュー

理解促進 ふみだす	採用準備 そなえる	実習支援 たいさく
採用支援 マッチング	定着支援 あんてい	CSR こうけん

- 製品の販路を拡大するにはどうしたらいい?
- 請負業務の受注を増やすにはどうしたらいい?
- パッケージデザインを見直したい!



障害者 施設

ウェルジョブなごやの施設支援メニュー

工賃向上 やりがい	販路拡大 とどける	作業効率 こうりつ
品質向上 たかめる	具体的な 支援内容は 次ページへ!	

企業

支援メニュー

社内の理解促進から採用のマッチング、職場定着まで、企業の状況やニーズに応じた効果的な支援をご提案します。



障害者雇用支援の流れ



STEP 1

理解促進 セミナー、出前講座などを開催

支援例

- 企業向けの各種研修（セミナー、出前講座、見学会、社内勉強会など）を開催
- テーマ例：障害者雇用の現状、合理的配慮、助成金制度



STEP 2

採用準備 雇用方針の策定、業務の切り出しを支援

支援例

- 障害者雇用に向けて、障害者雇用方針、障害者雇用計画の策定を支援
- 勤務条件や採用スケジュールの検討
- 企業訪問により職場分析やヒアリングを実施
- 業務の再構築により障害特性に合った作業内容を検討、提案



STEP 3

実習支援 職場実習、インターンシップの実施を支援

支援例

- 雇用計画をもとに社内の受け入れ体制を整備
- 職場実習などの内容検討（1日の職場見学や体験も可能）
- 就労支援機関と連携し、実習希望者を募集



STEP 4

採用支援 求人やマッチングの支援

支援例

- 求人票作成から採用ルートに関する相談支援
- 面接会への参加準備
- 障害者施設や他の就労支援機関とのネットワークを活用した求人活動の支援



STEP 5

定着支援 環境整備、ジョブコーチの派遣

支援例

- 仕事のマッチングや職場の状況を把握し、環境整備を提案
- 経験豊富なジョブコーチが現場のリーダー育成を支援

CSR
こうけん

企業価値UP

障害者雇用を積極的に進めることで、企業イメージが高まります。また、障害者を直接雇用する以外に、障害者施設から物品を購入したり、業務を発注したりすることも、障害者の社会参加につながります。企業の社会的責任という観点から、有益な情報を提供します。

施設

支援メニュー

施設の事業経営などについてご相談に応じ、利用者の工賃・賃金の向上につながる支援を実施します。



工賃向上
やりがい

くらしの安定

働く障害者の工賃・賃金の向上を目指し、施設からの相談に応じて支援を行います。専門のアドバイザーが施設の状況をヒアリングし、経営改善に向けた助言・提案を行います。



作業効率
こうりつ

工夫する

生産性向上につながるよう、ムダなプロセスの洗い出しや治具の製作支援により、作業の効率化を図ります。
※治具とは障害者の作業をスムーズにするために工夫された道具



販路拡大
とどける

知ってもらう

現状分析からはじめ、工賃・賃金向上に向けて改善点を見つけ、障害者施設に不足しがちな「マーケティング戦略」面をサポートします。また、インターネットを活用した商品の紹介方法もご提案します。



品質向上
たかめる

チャレンジする

施設の商品自体の価値に目を向けて、市場で売れる商品へと品質を高めるために、プロダクトデザイナーなどの専門家や企業実務者をご紹介しサポートします。パッケージデザインの見直しなどもご提案します。

ウェルジョブなごやのホームページで施設情報や商品・サービスを紹介し、販路拡大・受注量増加を支援します！

まずは、施設情報をご登録下さい！



STEP 1



ウェルジョブなごや

<https://www.weljob-nagoya.jp/welfarefacility/index.cfm>

「ウェルジョブなごや」のホームページへアクセス

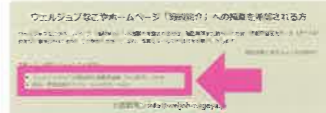
※「ウェルジョブなごやホームページ「施設紹介」への掲載を希望される方」までスクロールしてください。

STEP 2



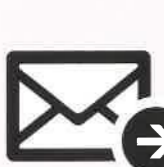
① ウェルジョブなごや施設紹介掲載希望届
② 商品・請負業務カテゴリ

Word データをダウンロード



「ウェルジョブなごや施設紹介掲載希望届」(regist.docx) に記入してください。

STEP 3

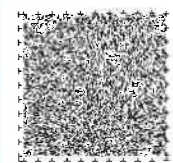


info@weljob-nagoya.jp

記入データをメールで送信

登録完了！

内容確認の後、ウェルジョブなごやからご連絡をさせていただきます。しばらくお待ちください。



施設検索 (名古屋市内の障害者施設)

登録された障害者施設の情報を掲載。うまくマッチングすれば、お互いの悩みを解決できるかもしれません。

商品(サービス)検索

取り扱い内容は多岐にわたり、障害者施設が作るお菓子や雑貨の紹介からデータ入力などの作業請負まで。事業に活用できるものが見つかります。

企業 施設



業務仲介案件の検索

仕事の外注先を探している企業などを検索することができます。

他にも...
ウェルジョブニュースや各種セミナーの開催案内などを掲載！

