

[ごあいさつ]

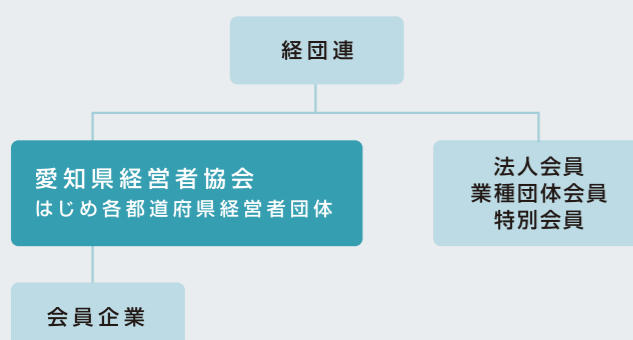
人口減少社会の中で、企業が持続的に成長するためには、デジタル化や脱炭素化など大きな社会・産業構造の変化を見据え、多様な人材が活躍できる場の創出や、従来の仕組みや慣行だけにとらわれない、働き方の見直しに取り組んでいく必要があります。

愛知県経営者協会は、「人事・労務」を専門とする団体として、当地の企業経営者、人事・労務担当部門の皆様のお役に立てる事業を強化しております。「人」に関わる課題解決をサポートする本会を、是非、ご活用ください。



会長 大島 卓
(日本ガイシ株式会社 代表取締役会長)

[沿革]



- ・愛知県経営者協会は「愛知県における経営者の緊密な連携を図るとともに、労使関係の健全な発展と勤労者の福祉を推進し、経済社会に寄与することを目的」として掲げ、昭和21年6月に創設されました。
- ・平成14年5月に「日経連」と「経団連」が統合して設立された「日本経済団体連合会(経団連)」を構成する団体として、使用者(経営者)側の立場で人事労務分野を中心に活動しています。
- ・会員企業の経営者・人事労務担当者への情報提供や各種調査のほか、人事・賃金制度の見直しや、従業員とのトラブルに関する相談先としてご利用いただいております。

[行政との連携] ~会員の皆さまの声を伝えます~

愛知県経営者協会は、労働の分野で「使用者」の代表として行政機関と関わっています。

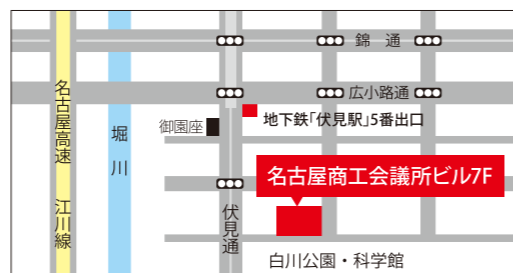


公職委員の推薦	建議・意見書	行政機関との意見交換
■本会が使用者委員を推薦 ・労働審判員 ・愛知県労働委員会委員 ・愛知県地方労働審議会委員 ・愛知県地方最低賃金審議会委員 など	■本会が出した意見や要望 ・「労働時間法制に関する意見書」 ・「障がい者雇用に関する意見書」 ・「有期労働契約に関する意見書」 ・「最低賃金改定目安審議に関する要望」 など	■定期的実施する会合 ・愛知県知事との懇談会 ・愛知県労働局長との懇談会 ・愛知県労働局幹部との意見交換 など

愛知県経営者協会

〒460-0008
 名古屋市中区栄2丁目10-19 名古屋商工会議所ビル7F
 TEL.052-221-1931 FAX.052-221-1935
 [E-mail]info@aikeikyo.com
 https://www.aikeikyo.com

愛知経協



愛知県経営者協会

人事・労務に関する課題はご相談ください。

愛知県経営者協会は、経団連を構成する地方経営者団体の一員として、人事・労務に関わる課題に使用者(経営者)側の立場で取り組む専門団体です。過去の事例や独自データ、850社を超える会員ネットワークなどを活かし、会員企業の「人事・労務の実務」に役立つサービスを提供しています。

労務相談



調査データ・資料



ガイドブック・研修DVD



セミナー・講演会



交流会



人材確保・活用支援



AICHI EMPLOYERS' ASSOCIATION



ホームページ



人事労務の課題解決をサポートします。

労務相談



経営者、人事・労務担当者からの個別相談にお応えしています。

人事・労務に関する、あらゆる課題やお困りごとについて、「経営者」、「人事・労務担当者」の方からのご相談を多数承っております。(年間450件程)
愛知県経営者協会では、これまでに扱った多くの事例や独自データ、850社を超える会員ネットワークなどのノウハウを活かし、実践的な対応をアドバイスいたします。行政機関へのお尋ねにも対応いたします。
特に「他社で似たケースはないか?」「こんなことは聞きづらい・・・」といった時こそ私どもをご利用ください。
また、弁護士などに相談された内容についてセカンドオピニオンとしてもご活用ください。

こんな課題・疑問・お悩みは、愛知県経営者協会にお尋ねください。

労働情勢の変化

- 例えば…
- ・働き方改革やダイバーシティの動向。
 - ・SDGsの自社での展開。
 - ・人材移動(社内・企業間)の相談。
 - ・海外の労働事情に関する情報。
 - ・労働事件、労働裁判の傾向。
 - ・労働基準監督署からの指導内容。
 - ・労働法に強い弁護士の紹介。

など

労務管理の課題

- 例えば…
- ・パートや派遣社員の同一労働同一賃金。
 - ・勤務態度に問題がある社員への対処。
 - ・外国人労働者に関わる法令と留意点。
 - ・メンタルヘルスやうつ病、休職者の注意点。
 - ・ハラスメントの訴えへの適切な対応。
 - ・育児や介護、短時間勤務などの規程の整備。
 - ・高齢雇用者の処遇を検討する時のポイント。

など



相談サービスのご利用は無料です。
※一部有料のものもございます。



「労務相談」はこちらから
ご覧いただけます ↓



専門家による無料相談

「経営側弁護士による無料相談会」を実施しています。
経営・労働分野に関し、経営側の立場から助言を行い、裁判等で企業側の代理人として活動する弁護士が、企業経営者・担当者の方のご相談をお聞きします。
人事・労務問題はもちろん、企業経営全般に関わる法律問題についても、お気軽にご相談ください。

愛知県経営者協会の活動は、SDGsの達成に貢献しています



本会の活動の目的は、国連が採択したSDGs(持続可能な開発目標)と合致し、本会の活動にご参加いただくことがSDGsへの取り組みの一歩となります。



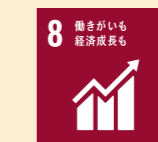
3. すべての人に健康と福祉を



4. 質の高い教育をみんなに



5. ジェンダー平等を実現しよう



8. 働きがいも経済成長も



9. 産業と技術革新の基礎をつくろう



10. 人や国の不平等をなくそう



17. パートナーシップで目標を達成しよう

現場で役立つ資料やガイドブックをお届けしています。

調査データ・資料



最新の賃金データや労働行政・法令に関する情報をお届けしています。

賃金・諸手当・退職金などの水準や人事制度やモデル規程など、人事労務担当者が現場で必要としている様々なデータや資料のお問い合わせに対応しています。



愛知県の賃金水準が知りたい



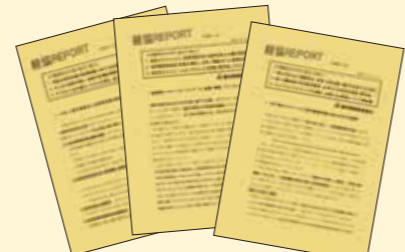
『愛知のモデル賃金』を調査・提供しています

最新の賃金・賞与の改定状況が知りたい



『春季労使交渉・協議状況』『賞与交渉状況』を調査・提供しています

労働法令や行政などの最新の動きが知りたい



『経協レポート』でタイムリーに情報提供しています

ガイドブック・研修DVD



本会で作成・発表した実務で使えるオリジナル資料をお届けしています。



各資料の概要を①ご覧いただけます



『春季労使交渉・協議資料』



『職場の“困った人”対応ガイドブック』



『人事労務に関するリスクマネジメントガイドブック』



・『合同労組ガイドブック』
 ・『労働条件変更の手引き』
 ・『障がい者雇用ガイドブック』
 などもございます。

社内研修用にご要望が多い、研修DVDを取り揃えています。 **無料貸出し**



『STOP! ザ・ハラスメント』



『メンタルヘルス職場を元気にするコミュニケーション』



『心が伝わるビジネスマナーの基本』

・『新・管理者の使命と役割』
 ・『安全衛生の基礎と心得』
 ・『新入社員のためのこんなときどうする?』
 などもございます。

セミナー・講演会や他社との交流の機会をご用意しています。

セミナー・講演会



人事・総務・経営管理など専門分野の人材育成講座を開催しています。

集合・Web・オンデマンド動画配信など様々な形式で、年間40本程の講座を開催しています。セミナーの開催内容は当協会のサイトよりご確認ください。



実務セミナー

- 社会保険実務セミナー
- 労働法基礎セミナー
- 労基署対応セミナー
- 給与計算セミナー
- 税務実務セミナー

階層別セミナー

- 新入社員研修
- 各種階層別
 - ・若手
 - ・主任・係長/課長職/部長職
 - ・新任役員

課題セミナー

- 問題社員対応セミナー
- 人事部重要課題セミナー
- 春季労使フォーラム
- ハラスメント予防セミナー
- 海外人事労務セミナー

など多数開催

交流会



他社の人事担当者との交流の機会も活用いただけます

会員企業相互の交流を通じて、人事労務管理に活用していただく情報提供や情報交換を行っています。



支部会	地域ごとに会員企業の人事担当者が集まり、各社の現場で起きている課題や最新の労働問題などの情報交換・課題解決の場となっています。
業種別部会	「機械金属」「運輸」「食品」「印刷」「自動車販売」「信用金庫」の人事部門の幹部や経営者層で、各業界の人事労務上での課題の検討や情報交換を行っています。
テーマ別研修会	「同一労働同一賃金」などのテーマごとに参加者を募り、人事労務の現場が抱える問題について、同じ悩みを持つ各社の担当者が集まり課題解決のヒントを検討しています。

人材確保・活用支援



「産業雇用安定センター」などと連携して「人材情報」を提供しています。

産業雇用安定センターでは、再就職・出向などにより人材の活用をご検討されている企業にさまざまなサービスを提供しています。

「障がい者」「外国人留学生」など多様な人材の就労支援を関係機関とともに実施しております。



詳細は産業雇用安定センターのサイトをご覧ください①



職場適性診断サービス「CUBIC」

採用適性検査

人材育成



会員企業限定で、格安価格にて職場適性診断を実施しております。

管理職、リーダー評価

① CUBICの詳細がご覧いただけます

